

# O que é Conjuntivite Papilar Gigante?

Prof. Dr. Paulo Augusto de Arruda Mello

## O que é Conjuntivite Papilar Gigante?

Conjuntivite Papilar Gigante (CPG) é uma conjuntivite associada ao uso de lentes de contato, prótese ocular, ou a existência de suturas expostas.

Sintomas: sensação de corpo estranho, coceira ocular, lacrimejamento, leve olho vermelho, intolerância a lente de contato e presença de secreção (muco).

Nos casos associados ao uso de lentes de contato o quadro costuma envolver ambos os olhos e ocorre em cerca de 10 a 15% dos pacientes usuários de lentes de contato gelatinosas e 5% dos que utilizam lente de contato rígida.

No exame ocular o oftalmologista detecta presença de papilas gigantes no tarso superior (figura 1).

## Quais os fatores que desencadeiam a CPG pelo uso de Lentes de Contato?

Provavelmente é causada pelo processo de hipersensibilidade induzido por depósitos proteicos nas lentes de contato, associada ao trauma mecânico induzido na conjuntiva tarsal.

## Qual o tratamento da CPG?

A medida mais importante é eliminar o agente causador.

1. No caso de suturas: remover o fio de sutura
2. No caso de prótese ocular: trocar a prótese e instituir medidas de limpeza e conservação.
3. Nos casos associados a lentes de contato: reduzir tempo de uso ou suspensão da lente de contato; substituição da lente de contato por outra lente com material e desenho diferentes; prescrição de anti-histamínico para alívio da coceira, associado a inibidor de mastócito; corticóide por curto período para controle de inflamação nos casos mais severos; rever a manutenção das lentes, preferindo soluções específicas associadas a limpadores enzimáticos, melhorando a remoção dos depósitos.

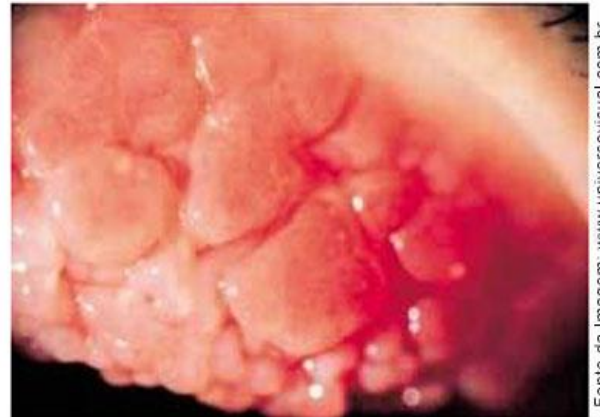
## Quais as complicações mais frequentes associadas à CPG?

- Impedimento no uso de lentes de contato.
- Ptose (queda) palpebral
- Erosão na córnea.

Figura 1. Conjuntivite Papilar Gigante



Fase inicial da CPG



Fase avançada da CPG